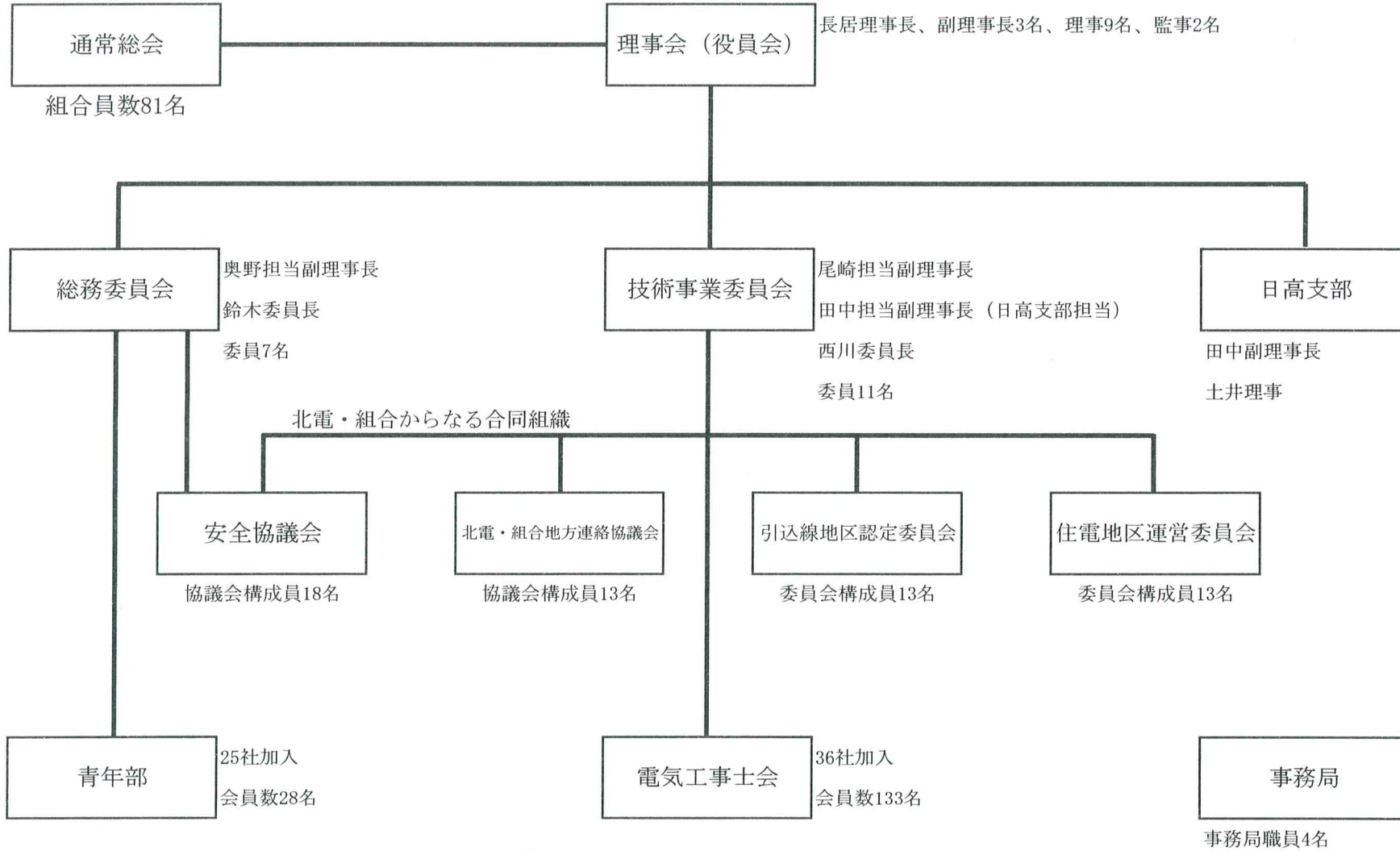


苫小牧電気工事業協同組合各種組織表



苫小牧電気工事業協同組合 平成29年度 各組織名簿

役員会		
役職	氏名	会社名
理事長	長居 順一	㈱新興電気
副理事長	奥野 義雄	㈱永興電気工事
副理事長	尾崎 賢一	(有)玉成電設興業
副理事長	田中 正之	(有)田中電気商会
理事	鈴木 則昭	清水電設㈱
理事	西川 良雄	㈱電気工事西川組
理事	佐藤 泰幸	㈱ゴダイ電設
理事	佐々木 尊	佐々木電気㈱
理事	花崎 久司	㈱山口電気機械工務所苫小牧支店
理事	砂金 和幸	㈱電友社
理事	菊池 松雄	(有)協電工業
理事	土井 晋輔	(有)土井電機工業
理事	大滝 力緒	㈱錦戸電気
監事	千葉 宏太	協栄電設㈱
監事	武田 豊	㈱武田電気

理事会		
役職	氏名	会社名
理事長	長居 順一	㈱新興電気
副理事長	奥野 義雄	㈱永興電気工事
副理事長	尾崎 賢一	(有)玉成電設興業
副理事長	田中 正之	(有)田中電気商会
理事	鈴木 則昭	清水電設㈱
理事	西川 良雄	㈱電気工事西川組
理事	佐藤 泰幸	㈱ゴダイ電設
理事	佐々木 尊	佐々木電気㈱
理事	花崎 久司	㈱山口電気機械工務所苫小牧支店
理事	砂金 和幸	㈱電友社
理事	菊池 松雄	(有)協電工業
理事	土井 晋輔	(有)土井電機工業
理事	大滝 力緒	㈱錦戸電気

総務委員会		
役職	氏名	会社名
副理事長	奥野 義雄	㈱永興電気工事
委員長	鈴木 則昭	清水電設㈱
副委員長	佐々木 尊	佐々木電気㈱
副委員長	菊池 松雄	(有)協電工業
副委員長	大滝 力緒	㈱錦戸電気
委員	福田 和範	㈱北胆商事
委員	佐々木 徳之	佐々木電気
委員	三浦 敏明	三浦電気
委員	山本 敦子	㈱米澤電気商会平取

技術・事業委員会		
役職	氏名	会社名
担当副理事長	尾崎 賢一	(有)玉成電設興業
担当副理事長	田中 正之	(有)田中電気商会
委員長	西川 良雄	㈱電気工事西川組
副委員長	佐藤 泰幸	㈱ゴダイ電設
副委員長	花崎 久司	㈱山口電気機械工務所苫小牧支店
副委員長	砂金 和幸	㈱電友社
副委員長	土井 晋輔	(有)土井電機工業
委員	木島 隆也	大同電設㈱電設事業部苫小牧センター
委員	嘉藤 宏光	富樫電気工事㈱苫小牧支店
委員	佐藤 重則	㈱ユーテック
委員	山田 哲也	北海電気工事㈱苫小牧支店
委員	山本 雄一	㈱瀧澤電気工事
委員	岩見 昌俊	㈱新興電気
委員	内川 勝哉	㈱北弘電社苫小牧支社

住電センター地区運営委員会		
役職	氏名	会社名
参与	吉田 隆彦	北電㈱苫小牧支店配電部長
センター長	長居 順一	㈱新興電気
副センター長	尾崎 賢一	(有)玉成電設興業
委員	竹越 俊治	北電㈱苫小牧支店配電GL
委員	小林 伸吾	北電㈱苫小牧支店配電副長
委員	田中 正之	(有)田中電気商会
委員	奥野 義雄	㈱永興電気工事
委員	西川 良雄	㈱電気工事西川組
委員	佐藤 泰幸	㈱ゴダイ電設
委員	花崎 久司	㈱山口電気機械工務所苫小牧支店
委員	砂金 和幸	㈱電友社
事務局	島田 周作	北電㈱苫小牧支店配電G主任
事務局	西本 真樹	苫小牧電気工事業協同組合

引込線工事士地区運営委員会		
役職	氏名	会社名
参与	吉田 隆彦	北電㈱苫小牧支店配電部長
委員長	長居 順一	㈱新興電気
副委員長	尾崎 賢一	(有)玉成電設興業
副委員長	竹越 俊治	北電㈱苫小牧支店配電GL
委員	小林 伸吾	北電㈱苫小牧支店配電副長
委員	田中 正之	(有)田中電気商会
委員	奥野 義雄	㈱永興電気工事
委員	西川 良雄	㈱電気工事西川組
委員	佐藤 泰幸	㈱ゴダイ電設
委員	花崎 久司	㈱山口電気機械工務所苫小牧支店
委員	砂金 和幸	㈱電友社
事務局	島田 周作	北電㈱苫小牧支店配電G主任
事務局	西本 真樹	苫小牧電気工事業協同組合

北電・組合連絡協議会		
役職	氏名	会社名
※北海道電力㈱苫小牧支店側		
配電部長	吉田 隆彦	北海道電力㈱苫小牧支店
配電GL	竹越 俊治	北海道電力㈱苫小牧支店
配電副長	小林 伸吾	北海道電力㈱苫小牧支店
配電主任	島田 周作	北海道電力㈱苫小牧支店
※苫小牧電気工事業協同組合側		
理事長	長居 順一	㈱新興電気
副理事長	奥野 義雄	㈱永興電気工事
副理事長	尾崎 賢一	(有)玉成電設興業
副理事長	田中 正之	(有)田中電気商会
理事	西川 良雄	㈱電気工事西川組
理事	佐藤 泰幸	㈱ゴダイ電設
理事	花崎 久司	㈱山口電気機械工務所苫小牧支店
理事	砂金 和幸	㈱電友社
事務局	西本 真樹	苫小牧電気工事業協同組合

安全協議会		
役職	氏名	会社名
担当副理事長	尾崎 賢一	(有)玉成電設興業
会長	西川 良雄	㈱電気工事西川組
副会長	鈴木 則昭	清水電設㈱
副会長	吉田 隆彦	北電㈱苫小牧支店配電部長
委員長	佐藤 泰幸	㈱ゴダイ電設
委員長	竹越 俊治	北電㈱苫小牧支店配電GL
委員	花崎 久司	㈱山口電気機械工務所苫小牧支店
委員	砂金 和幸	㈱電友社
委員	木島 隆也	大同電設㈱電設事業部苫小牧センター
委員	嘉藤 宏光	富樫電気工事㈱苫小牧支店
委員	佐藤 重則	㈱ユーテック
委員	山田 哲也	北海電気工事㈱苫小牧支店
委員	山本 雄一	㈱瀧澤電気工事
委員	岩見 昌俊	㈱新興電気
委員	内川 勝哉	㈱北弘電社苫小牧支社
委員	小林 伸吾	北電㈱苫小牧支店配電G副長
委員	島田 周作	北電㈱苫小牧支店配電G主任
委員	西本 真樹	事務局

青年部		
役職	氏名	会社名
担当副理事長	奥野 義雄	㈱永興電気工事
直前部長	阿部 栄一郎	阿部電気工事㈱
部長	大滝 力緒	㈱錦戸電気
副部長	坂本 達哉	㈱坂本電機商会
副部長	山西 寛範	(有)山西電気
副部長	野田 泰正	野田電気設備㈱
理事	奥野 豪	㈱永興電気工事
理事	中山 卓也	㈱新興電気
理事	武田 宗務	㈱武田電気
理事	和泉 研児	(有)和泉電器商会
理事	内城 隆則	(有)内城電気工事
監事	寺坂 康生	㈱厚信電機
監事	佐藤 嘉彦	㈱電気工事西川組

電気工事士会		
役職	氏名	会社名
担当副理事長	尾崎 賢一	(有)玉成電設興業
会長	佐藤 重則	㈱ユーテック
副会長	三浦 大助	㈱電気工事西川組
副会長	尾崎 逸人	(有)玉成電設興業
理事	藤田 修作	㈱電気工事西川組
理事	丸山 昭英	協栄電設㈱
理事	千葉 宏太	協栄電設㈱
理事	前川 国広	㈱新興電気
理事	谷野 和也	㈱新興電気
理事	小野 隆樹	㈱中村電気
理事	平目 豊	阿部電気工事㈱
理事	山村 京一	㈱錦戸電気
理事	末松 正義	㈱瀧澤電気工事
理事	玉田 輝明	㈱瀧澤電気工事
監事	嘉藤 宏光	富樫電気工事㈱苫小牧支店
監事	勝木 聡	(有)山西電気
☆顧問		
理事長	長居 順一	㈱新興電気
副理事長	奥野 義雄	㈱永興電気工事

平成29年5月22日作成